

目黒区三田一丁目

Tokyo Meguroku Mita 1chome

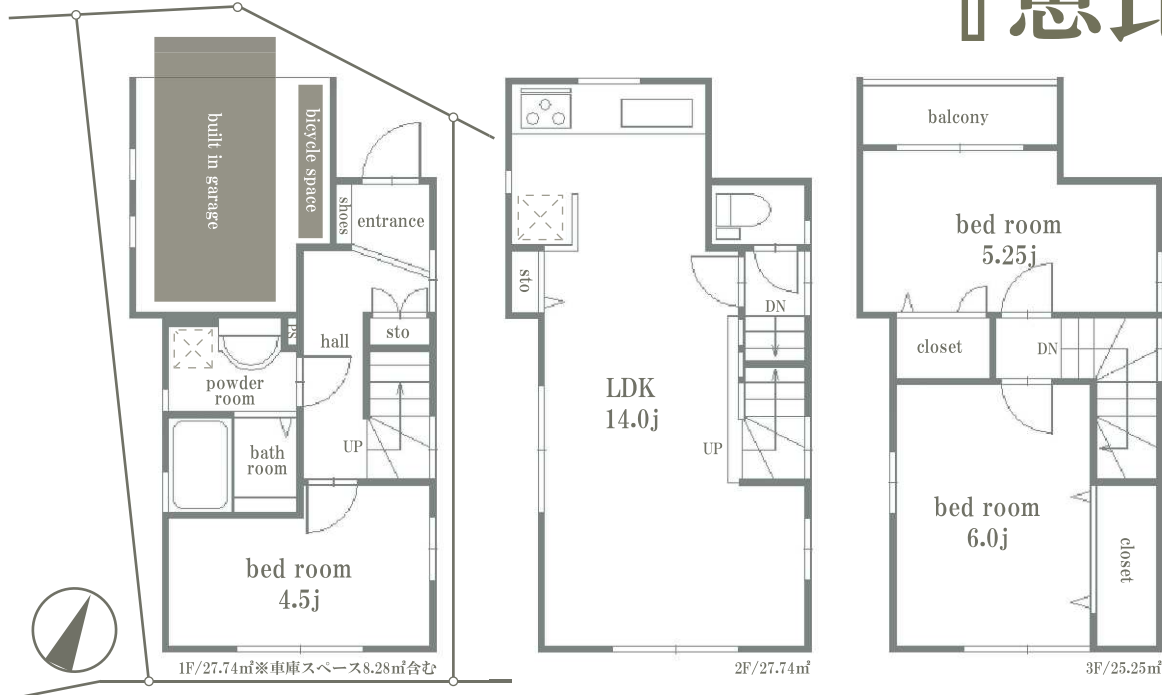
恵比寿ガーデンプレイス
まで徒歩 **3**分

販売価格 **6,980**万円

JR山手線

『恵比寿』 駅徒歩 **12**分

前面道路 **4.0**M



南側法定外通路 **2.7**M

Designer House

物件概要

- 所在/目黒区三田一丁目 ■交通/JR山手線「恵比寿」駅徒歩12分
- 土地権利/所有権 ■土地/46.74㎡(14.13坪)※その他私道持分有
- 建物/1階27.74㎡(車庫8.28㎡含む) 2階27.74㎡ 3階25.25㎡ 延72.45㎡
- 築年月/平成16年11月新築 ■構造/木造合金メッキ鋼板葺3階建
- 用途地域/第一種中高層住居専用地域 ■建ぺい率/60%
- 容積率/200% ■都市規制/第二種高度地区・準防火地域
- 接道状況/北4.0M位置指定道路に5.62M接道 ■現況/居住中
- 設備/東京電力、都市ガス、公営水道、本下水 ■取引態様/専任媒介

平成16年築

3LDK+P

- 周辺環境便利な好立地
- 恵比寿駅まで地下通路有
- LDK温水式床暖房完備
- システムキッチン食洗機付
- TVモニター付インターフォン
- ウォシュレットトイレ



～ 担当営業のオススメPOINT ～
南側空地より嬉しい陽当たり確保
希少性、利便性優れる快適な暮らし



〒359-1142 埼玉県所沢市上新井5丁目15番地16

株式会社ハウジングランド

HOUSING LAND

お問い合わせ
フリーダイヤル

Fax:04-2926-9100



0120-128-135

■全国宅地建物取引業保証協会会員 ■埼玉県宅地建物取引業協会会員
■埼玉県知事免許 (13) 第4287号
当社ホームページ

<http://housingland.jp>