

新築分譲住宅全1棟

建物完成

- 受付時間/10:00~18:00
- 当日は現地周辺に誘導看板を設置しております。



建物外観



LDK



キッチン



ユニットバス



洋室



洗面化粧台



トイレ



カースペース

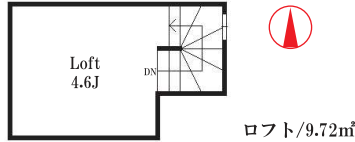
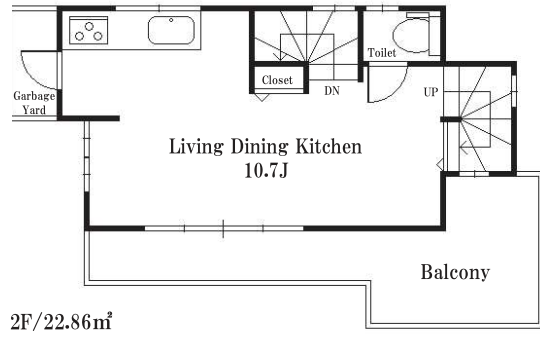
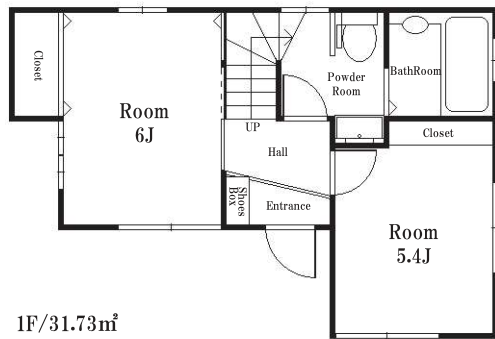
学区 若松小学校・中央中学校

現地案内MAP

カーナビをご利用のお客様は
 <所沢市若松町1118-55>
 と入力下さい。

航空公園駅
 三幸園科
 こぶし団地入口
 バス停「こぶし団地入口」
 西武池袋線
 『所沢』行き

販売現地



- 食器洗乾燥機
- 固定階段付 屋根裏収納
- 網戸標準装備
- 建物10年保証
- 地盤10年保証

大幅値下
~~2,280~~

住宅ローンシミュレーション

- 都市銀行
- 2,080万円の借入
- 35年返済/ボーナス払い無し
- 変動金利:0.595%

月々支払 **54,872**円

販売価格 **2,080**万円 (税込)

- 所在地/埼玉県所沢市若松町1118-55 ■土地面積/68.26㎡(20.64坪) ■建物面積/54.59㎡(16.51坪)
- 土地権利/所有権 ■地目/宅地 ■都市計画/市街化区域 ■用途地域/第一種低層住居専用地域
- 建ぺい率/50% ■容積率/80% ■建築確認番号/H29A-BA.b00587-01号 ■設備/東京電力・Pガス・公営水道・本下水
- 学区/若松小学校・中央中学校 ■完成日/平成30年7月中旬 ■引渡予定日/即時可 ■取引態様/専任媒介

所沢市若松町
 Tokorozawashi Wakamatsuchou

現地販売会開催
 毎週 土・日 オープンルーム実施中!!

西武新宿線「航空公園」駅徒歩28分
 バス停「こぶし団地入口」徒歩12分
 西武池袋線・新宿線「所沢」駅バス9分

〒359-1142 埼玉県所沢市上新井5丁目15番地16
 株式会社 **ハウジングランド**
 HOUSING LAND

http://housingland.jp
 ハウジングランド 検索

お問い合わせは **0120-128-135**